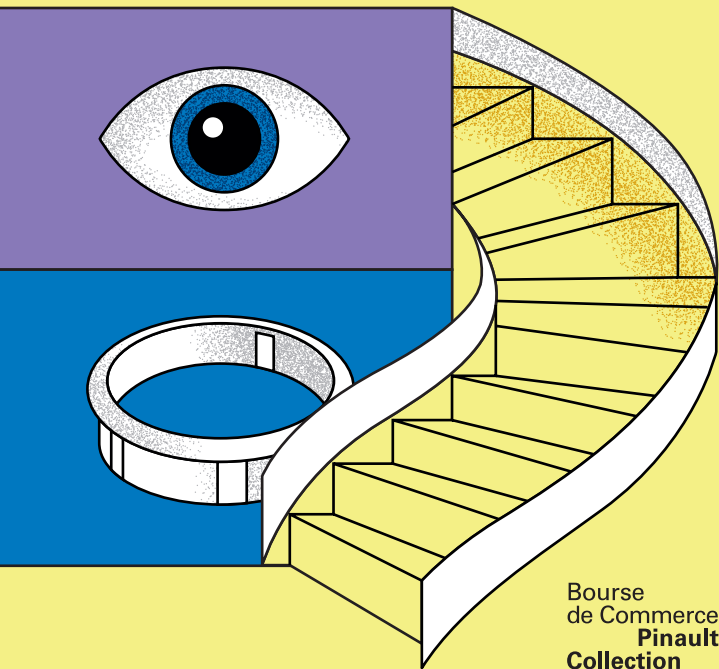


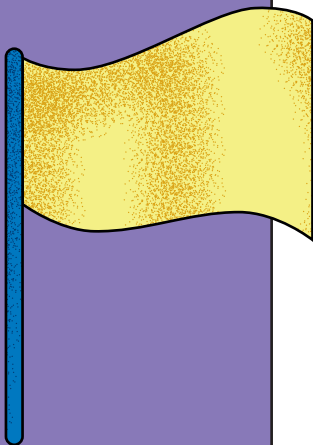
# LES BOUSSOLES

Livret-jeu  
Architecture

Pour les 6-12 ans



Bourse  
de Commerce  
**Pinault**  
Collection



# Bienvenue à la Bourse de Commerce — Pinault Collection

# D É P A R T

Ce bâtiment ancien, **très haut et très rond**, renferme **beaucoup de secrets**. Aujourd'hui, c'est un musée d'art contemporain, mais cela n'a pas toujours été le cas !

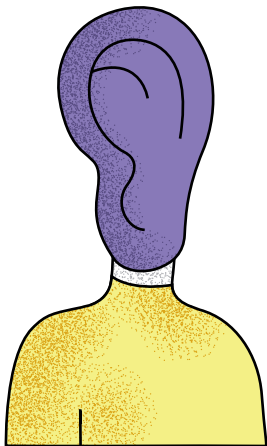
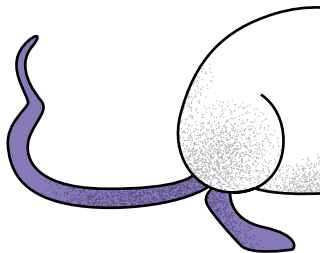
Nous t'invitons à parcourir son histoire et son architecture pour découvrir comment ce bâtiment a été créé et à quoi il servait dans le passé.



# DES ŒUVRES D'ART CACHÉES!

Aujourd'hui, le bâtiment est un musée et on trouve des **œuvres d'art un peu partout**. L'une d'entre elle est une **petite souris blanche timide**.

**Un indice? Elle se cache au rez-de-chaussée tout près des ascenseurs.**



Dans quelle langue  
parle-t-elle?

---

---

---



Nous t'invitons à  
écouter le conte de  
la petite souris ici :

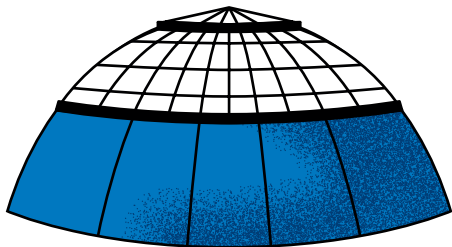


# LA FAMILLE DES ARCHITECTES



Au rez-de-chaussée,  
dans le Salon, observe  
attentivement  
la maquette du bâtiment.

JEAN BULLANT



HENRI BLONDEL

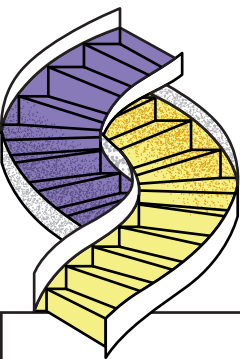
« J'ai construit  
l'élément le plus ancien,  
**une colonne de  
31 mètres de haut**  
qui se situe dehors. »

« Quelques années plus  
tard, j'ai décoré le bâtiment  
avec des peintures et des  
sculptures, et j'ai installé  
**une grande verrière sur  
la coupole. »**

## Un architecte imagine, crée et fabrique un bâtiment.

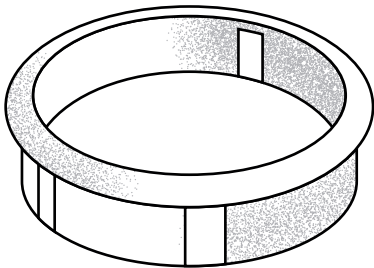
Il dessine des plans, réalise des maquettes puis dirige le chantier de construction. Ici, une dizaine d'architectes ont travaillé et modifié ce bâtiment au cours des 500 dernières années. C'est une sorte de mille-feuille : oui, comme le gâteau !

**NICOLAS  
LE CAMUS  
DE MÉZIÈRES**



« 200 ans plus tard, j'ai imaginé la forme ronde du bâtiment et j'ai inventé **un escalier extraordinaire !** »

**TADAO ANDO**



« Je suis le dernier architecte à avoir travaillé ici. En 2020, j'ai créé **le grand cylindre gris** en haut duquel on peut se promener. »

**Et si nous allions maintenant découvrir les quatre inventions de ces architectes ?**

# 16<sup>e</sup>

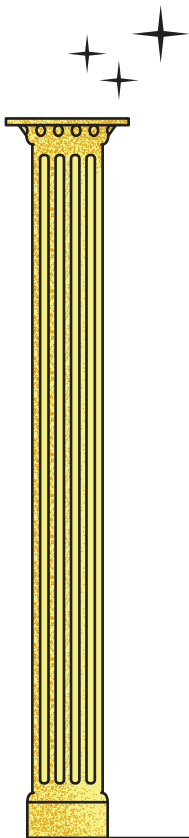
S I È C L E

## UN HÔTEL ET UNE COLONNE

**Il était une fois, une très vieille  
colonne pleine de mystère...**

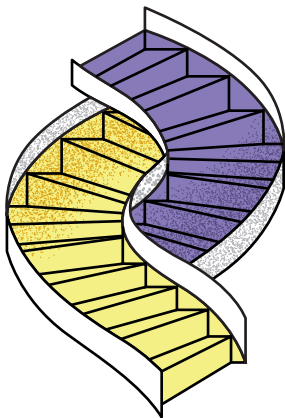
Construite en 1578 pour Catherine de Médicis, à côté de son hôtel (c'est-à-dire sa maison), on raconte que la reine empruntait une **porte secrète** pour accéder à la colonne et **voir les étoiles**. Aujourd'hui, cet hôtel n'existe plus, mais la vieille colonne, oui !

**Complète le dessin en  
imaginant à quoi ressemblait  
la maison luxueuse de la reine.**



**18<sup>e</sup>**  
S I È C L E

# UNE HALLE AU BLÉ ET UN ESCALIER



**Cherche le double escalier,  
près de la librairie.**

Il a été créé au 18<sup>e</sup> siècle,  
lorsque le bâtiment était  
une grande halle pour  
**stocker du blé.**



**Pourquoi a-t-il cette forme ?**

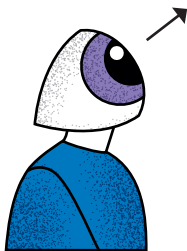
- A. Pour créer un escalier « escargot » rigolo ?
- B. Pour aider les travailleurs portant leur gros sac de blé sur le dos grâce à un escalier pour monter et l'autre pour descendre ?
- C. Pour que les enfants jouent au chat et à la souris ?

Réponse : B. Stop aux carambolages !

19<sup>e</sup>  
SIÈCLE

# UNE BOURSE DE COMMERCE ET UNE PEINTURE

Au 2<sup>e</sup> étage, sors  
sur le Promenoir  
et lève les yeux.



En 1889, le bâtiment devient un lieu de commerce et **sa coupole change d'apparence** ! Ici, on décide du prix des aliments rapportés du monde entier. Les peintres de cette toile avaient peu voyagé : ils ont représenté **certains pays tels qu'ils les imaginaient**.

Observe bien les populations  
représentées, vois-tu  
des stéréotypes\* ?

\* STÉRÉOTYPES :

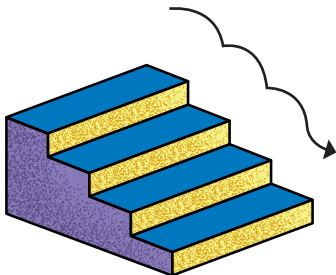
Représenter un groupe de personnes selon  
notre vision (souvent fautive) de leur physique  
ou de leur comportement.





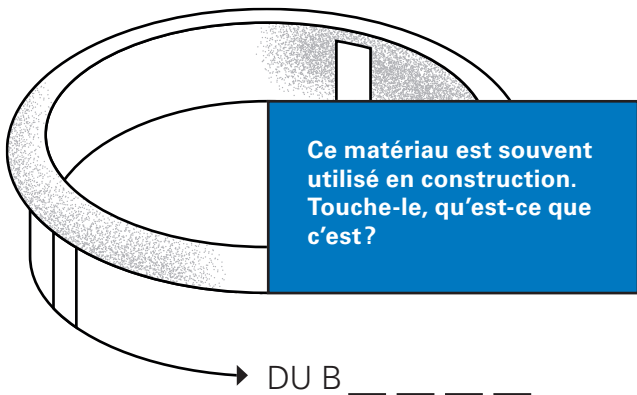
# RETOUR AU PRÉSENT

Redescends au rez-de-chaussée, notre voyage dans le temps prend fin, au cœur de la Rotonde!

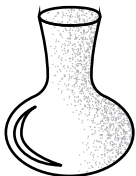
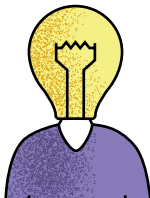


Tadao Ando, un architecte de notre époque, a transformé le bâtiment en **musée**. **Rien n'a été détruit**, les éléments du passé comme la colonne, l'escalier ou la peinture ont été préservés.

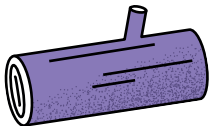
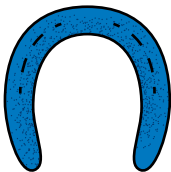
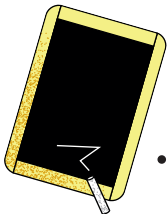
**L'architecte a ajouté un grand cylindre gris au centre du bâtiment.**



# LA FAMILLE DES MATÉRIAUX



Relie les matériaux  
mystères à leur description.



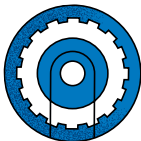
- **A.** Brun ou beige, on m'utilise pour construire une cabane ou un bateau de pirate.
- **B.** Transparent, je laisse passer la lumière, mais j'arrête la pluie.
- **C.** Résistant et gris foncé, on m'utilise pour des ponts et des tours. Ici, j'ai servi pour la coupole.
- **D.** Lisse et noire, je recouvre les toits et les enfants m'utilisaient autrefois à l'école avec une craie.

Réponses : A. le bois, B. le verre, C. le fer, D. l'ardoise

**À toi  
d'inventer !**

Imagine une  
nouvelle fonction  
à ton bâtiment  
du futur et dessine  
ta maquette  
ci-dessous.

Dans 50 ans, il est possible  
que ce bâtiment ne soit plus  
du tout un musée d'art  
contemporain et qu'un  
ou plusieurs architectes  
le **transforment à nouveau !**



**Une surprise t'attend au sous-sol  
du musée (au niveau -2).**

Viens découvrir la **Salle des machines**  
et observe les grandes roues qui servaient à  
faire fonctionner un frigo géant au 19<sup>e</sup> siècle !

# À la Bourse de Commerce, l'art se regarde à hauteur d'enfant.

Accès gratuit au musée  
pour les moins de 18 ans.



*Des jeux pour  
apprendre*

Rendez-vous au **Mini Salon**,  
un espace en accès libre pour  
les petits et les grands.  
Animations tous les week-ends  
de 11h30 à 17h00.  
Gratuit, sans réservation

*Des ateliers  
pour s'amuser*

Quartier libre pour les parents,  
les enfants se retrouvent entre eux  
pour un **atelier « archi » ou « expo »**.  
Tarif: 12€ | Gratuit avec la carte  
Membership Pinault Collection

*Des visites  
pour se laisser  
guider*

Explorez le musée main dans la main  
lors de la **visite en famille**.  
Tarif: 5€ pour les moins de 18 ans | Billet  
d'entrée au musée + 5€ pour les adultes |  
Gratuit avec la carte Membership  
Pinault Collection

Découvrez toutes nos activités pour les  
jeunes visiteurs sur [pinaultcollection.com](https://pinaultcollection.com)

